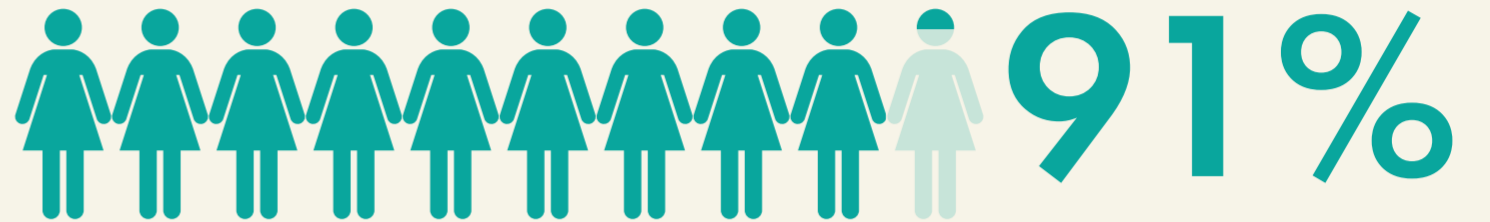


# РАК ШЕЙКИ МАТКИ

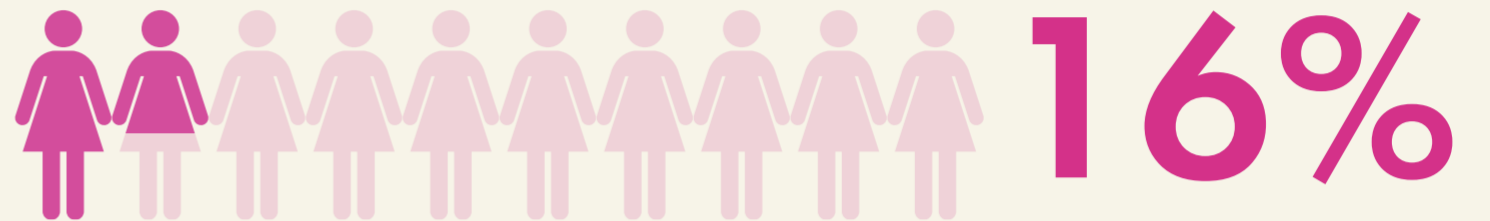
Рак шейки матки (РШМ) образуется в тканях шейки матки. Онкологическому процессу предшествуют предраковые состояния, которые можно своевременно выявить и вылечить. В настоящее время отмечается рост заболеваемости женщин в возрасте до 29 лет.

## ПЯТИЛЕТНЯЯ ВЫЖИВАЕМОСТЬ

при  
диагностировании  
на **ранней** стадии



при  
диагностировании  
на **поздней** стадии



## КТО ПОДВЕРЖЕН РИСКУ?

ЧАЩЕ ВСЕГО  
ДИАГНОСТИРУЕТСЯ У  
ЖЕНЩИН

35-44  
ЛЕТ



все женщины независимо от расы/этнической принадлежности подвержены риску развития рака шейки матки

## ПРИЧИНА РАЗВИТИЯ РШМ



вирус папилломы человека (ВПЧ) онкогенных генотипов (16 и 18), который передается от человека к человеку половым путем

## ИНФИЦИРОВАНИЕ ВПЧ – ОСНОВНАЯ ПРИЧИНА ВОЗНИКНОВЕНИЯ РШМ

### ФАКТОРЫ РИСКА



- раннее начало половой жизни
- частая смена половых партнеров
- отказ от контрацептивов «барьерного» типа
- курение
- коинфекция другими возбудителями, передаваемыми половым путем, - возбудители простого герпеса, хламидиоза и гонореи

### КАКИЕ СИМПТОМЫ?

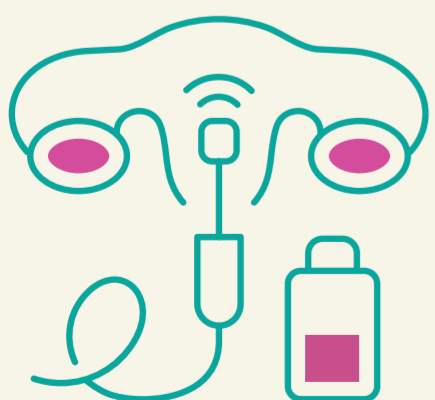


КАК ПРАВИЛО СИМПТОМЫ ОТСУТСТВУЮТ ПРИ РАННЕЙ СТАДИИ РШМ. КАК ТОЛЬКО РАК ПРОГРЕССИРУЕТ СИМПТОМЫ ВКЛЮЧАЮТ В СЕБЯ:

- обильные водянистые белые и «контактные» кровянистые выделения из половых путей
- кровотечения между менструациями
- боли во время секса и дефекации, нарушения мочеиспускания

## ДВА ПУТИ СНИЗИТЬ РИСК РАЗВИТИЯ РАКА ШЕЙКИ МАТКИ

### 1. Скрининг



- профилактические осмотры 1 раз в год у гинеколога
- с 21 года до 69 лет в рамках диспансеризации проводится цитологическое исследование мазка шейки матки и цервикального канала 1 раз в 3 года (Pap-тест)
- с 21 года до 29 лет - Pap-тест /жидкостная цитология не реже 1 раза в 3 года
- с 30 лет до 69 лет - Pap-тест/жидкостная цитология + ВПЧ не реже 1 раза в 5 лет

### 2. Вакцинация



В России есть две вакцины, которые обеспечивают профилактику РШМ и генитальных кондилом. Оптимальный возраст вакцинации для девочек - 9-13 лет до начала половой жизни.

## КОНТАКТЫ

Центр медицинской профилактики  
(831) 274-61-04

Call-центр Нижегородского онкодиспансера  
(831) 282-00-01



запишись через портал Госуслуг в консультативный центр онкодиспансера

КАЖДЫЙ ДЕНЬ В РОССИИ ОТ РШМ УМИРАЕТ 17 ЖЕНЩИН



МИНИСТЕРСТВО ЗДРАВООХРАНЕНИЯ  
НИЖЕГОРОДСКОЙ ОБЛАСТИ



www.nnood.ru



Ассоциация онкологов  
Нижегородской области

