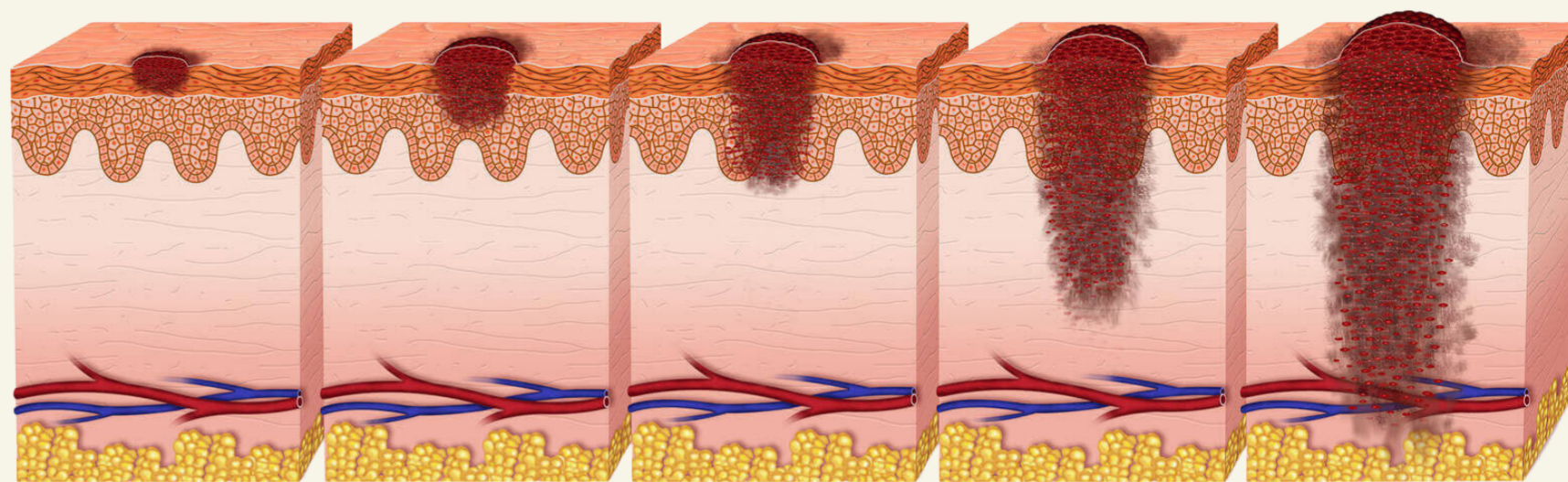


МЕЛАНОМА КОЖИ

Меланома – самая злокачественная опухоль кожи. Меланома развивается из меланоцитов – клеток, которые вырабатывают пигмент меланин, отвечающий за цвет кожи человека.

Она образуется, когда происходит необратимое повреждение ДНК меланоцитов, которое вызывает мутации, заставляя их быстро размножаться и образовывать злокачественные новообразования.



амбулаторное удаление

сложное лечение
15-20% выживаяния

СТАТИСТИКА ВЫЖИВАЕМОСТИ

90% случаев при ранней диагностике меланомы излечимы



40% заболевших меланомой кожи не удастся спасти из-за позднего обнаружения



ЗАМЕТИЛИ «СТРАННУЮ» РОДИНКУ – НЕ БОЙТЕСЬ ПОКАЗАТЬ ЕЕ СПЕЦИАЛИСТУ

ФАКТОРЫ РИСКА



- воздействие ультрафиолетового излучения (солнце, солярий). УФ-лучи могут повреждать ДНК в клетках кожи, повреждения накапливаются, затем вызывая неконтролируемый рост клеток
- I и II фототипы – люди с очень светлой кожей, на которой легко появляются веснушки и ожоги, со светлыми или рыжими волосами
- солнечные ожоги в детстве
- большое количество родинок на всем теле – более 50
- семейная история меланомы
- рак кожи в прошлом
- ослабленный иммунитет

ПРОФИЛАКТИКА



- регулярно используйте солнцезащитный крем в соответствии с вашим фототипом кожи (даже в пасмурную погоду)
- носите солнцезащитную одежду (рубашки, брюки, шляпы, солнцезащитные очки)
- не находитесь на солнце с 10:00 до 16:00
- берегитесь ожогов, избегайте соляриев

КОНТАКТЫ

Центр медицинской профилактики
(831) 274-61-04

Call-центр Нижегородского онкодиспансера
(831) 282-00-01

РАННЯЯ ДИАГНОСТИКА

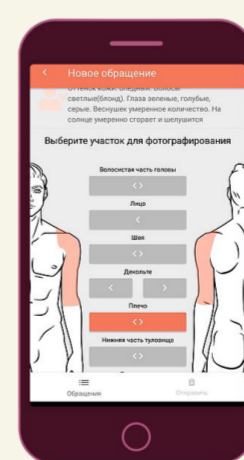
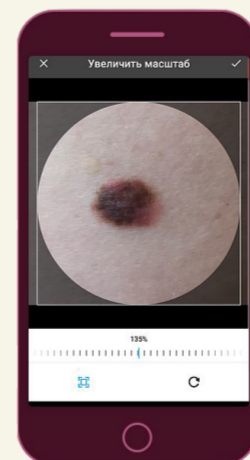


осмотр кожных покровов, слизистых губ и ротовой полости, пальпация щитовидной железы, лимфатических узлов в рамках **диспансеризации**

МЕТОД А.К.К.О.Р.Д.

- А - асимметрия – видимые отличия одной половины родинки от другой
- К - край – родинка имеет зубчатые или рваные края
- К - кровоточивость
- О - окрас – есть изменения в цвете родинки, вкрапления, гранулы, прожилки
- Р - размер – чем больше родинка, тем больший риск ее перерождения
- Д - динамика – увеличение, появление трещинок, шелушения, корочек на поверхности родинки

"ПРОРОДИНКИ" - РЕШЕНИЕ ДЛЯ САМОСТОЯТЕЛЬНОЙ ПРОВЕРКИ НА ЗЛОКАЧЕСТВЕННЫЕ НОВОБРАЗОВАНИЯ



анализ фотографии выполняется нейросетью



запишись через портал Госуслуг в консультативный центр онкодиспансера

ОДИН ВЫРАЖЕННЫЙ СОЛНЕЧНЫЙ ОЖОГ МОЖЕТ УДВОИТЬ РИСК РАЗВИТИЯ МЕЛАНОМЫ



МИНИСТЕРСТВО ЗДРАВООХРАНЕНИЯ
НИЖЕГОРОДСКОЙ ОБЛАСТИ



www.nnood.ru



ПИМУ



Ассоциация онкологов
Нижегородской области

